

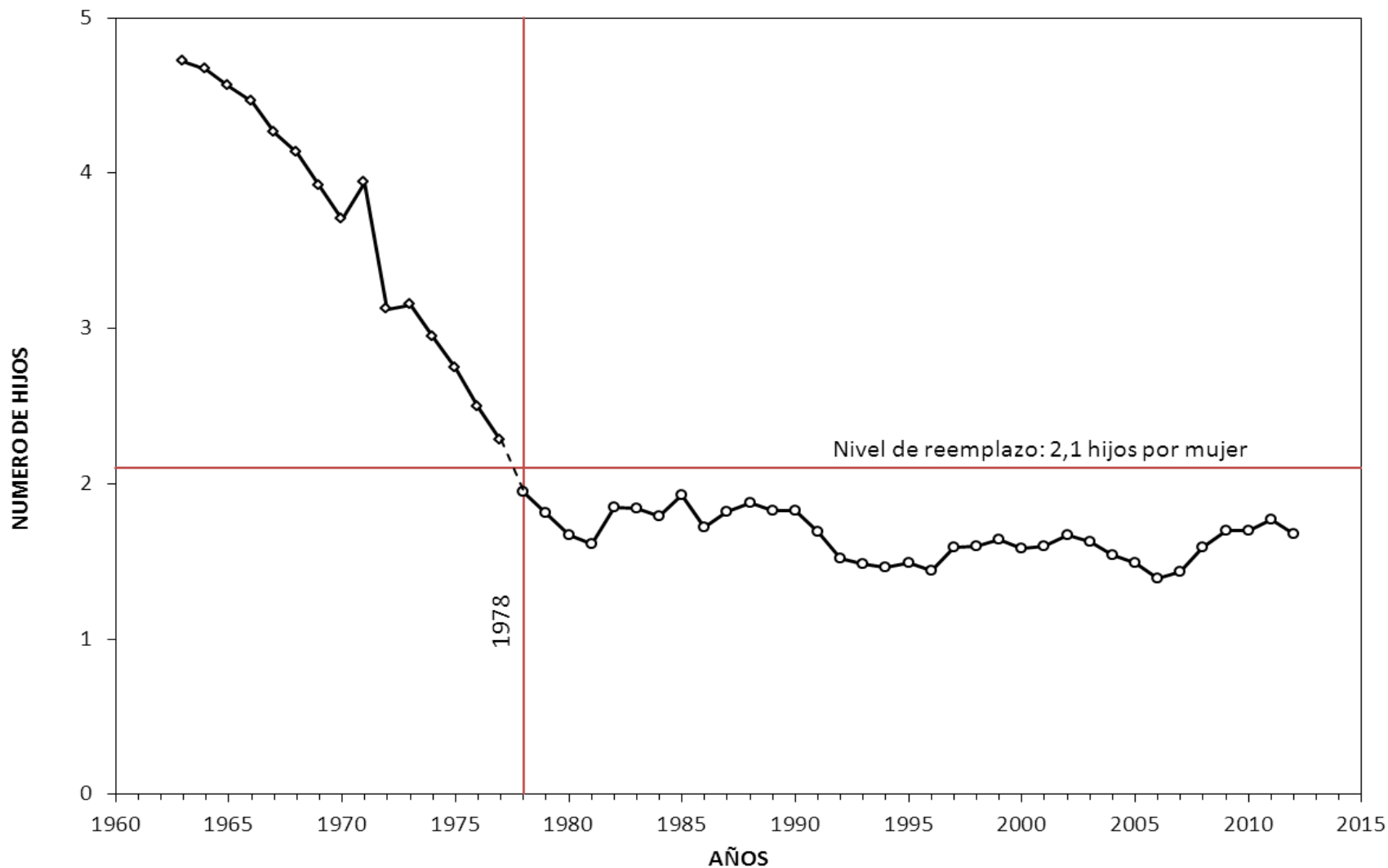
CUBA. CARACTERIZACIÓN DE LA FECUNDIDAD EN LA ADOLESCENCIA

Grisell Rodríguez Gómez



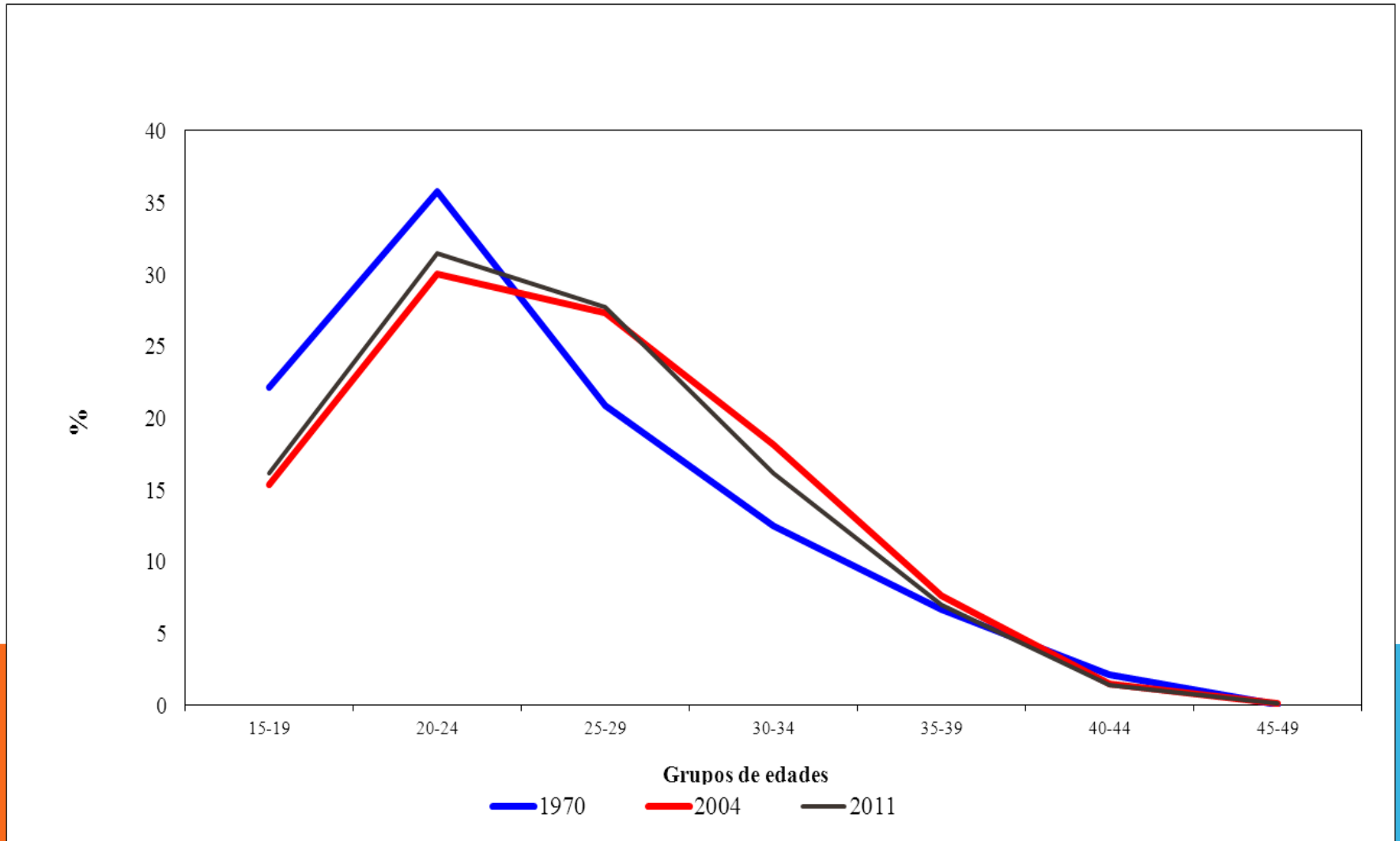
LA FECUNDIDAD CUBANA

CUBA. NUMERO MEDIO DE HIJOS POR MUJER 1960-2012



FUENTE: Albizu-Campos E., J.C. y Rodríguez Gómez, G., 2012, Elaboración propia a partir de ONEI, 2012, Anuario Demográfico de Cuba, 2011.

Cuba. Estructura de las Tasas Específicas de Fecundidad. 1970 – 2011 (Años seleccionados)

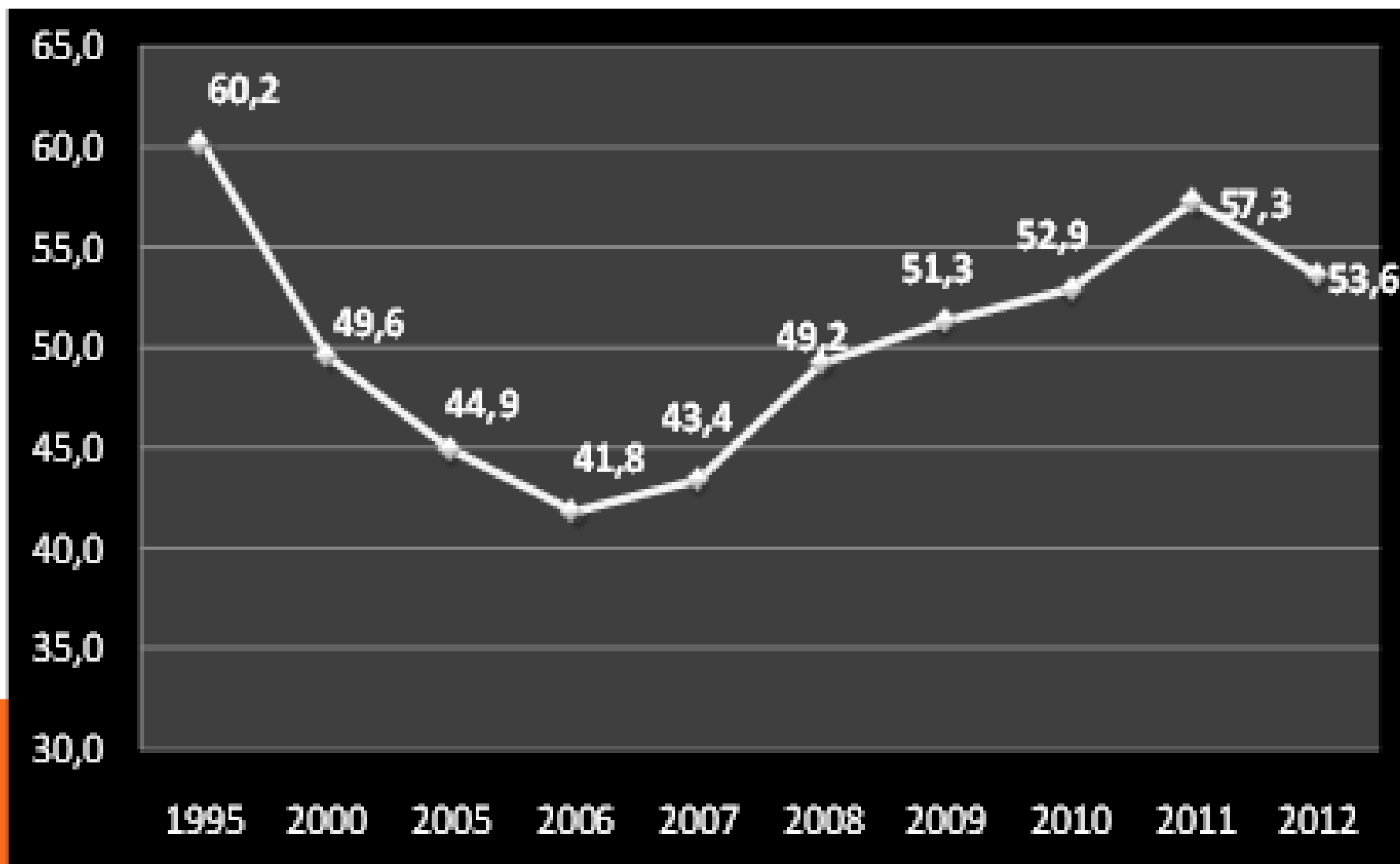


Fuente: Rodríguez Gómez , G. a partir de ONE, Anuario Demográfico Cuba 2011.



LA FECUNDIDAD ADOLESCENTE

Tasa de fecundidad en adolescentes. Cuba 1995 - 2012



Cuba. Peso de la fecundidad adolescente con relación a la fecundidad total. 2003- 2012

2003	14.8%
2004	15.3%
2005	15.0%
2006	15.0%
2007	15.2%
2008	15.5%
2009	15.1%
2010	15.7%
2011	16.2%
2012	15,9%

TASAS DE FECUNDIDAD ADOLESCENTE POR PROVINCIAS. 2009- 2011

	2009	2010	2011
Cuba	51.3	52.9	57.3
Pinar del Río	44.9	45.8	50.6
La Habana	48.7	-	-
Artemisa	-	53.2	59.1
Mayabeque	-	47.5	47
Ciudad de La Habana/ La Habana	36.3	35.9	37.1
Matanzas	43.1	42.1	49.4
Villa Clara	41.1	42.7	46.4
Cienfuegos	52.7	52.6	54.2
Sancti Spíritus	45.5	46.9	50.4
Ciego de Ávila	56.2	58.1	60.9
Camagüey	59.0	62.8	70.5
Las Tunas	71.1	72.1	75.8
Holguín	70.1	68.5	72.1
Granma	58.2	62.8	74.4
Santiago de Cuba	54.5	57.0	61.4
Guantánamo	58.5	67.7	74.6
Isla de la Juventud	53.5	51.6	57.3

(1)se incluyen nacimientos de madres menores de 15 años

Fuente: Anuario Demográfico de Cuba . ONE

Tasas específicas de fecundidad adolescente por edades simples y por grupos. Años seleccionados. 1990-2010

Edades	1990	1995	2000	2004	2011
12	0,5	0,1	0,3	0,1	0,1
13	2,1	0,9	0,8	0,9	0,9
14	10,0	7,0	5,2	4,4	4,5
15	29,6	22,3	17,5	14,4	13,9
16	57,7	44,4	34,9	28,9	31,0
17	79,5	62,1	54,1	42,8	50,7
18	95,4	74,9	69,6	65,5	67,2
19	104,6	80,3	81,3	91,8	87,7
12-14	4,5	2,5	2,0	1,8	1,8
15-17	57,0	43,6	35,0	28,5	32,3
18-19	99,9	77,7	75,2	78,3	77,8

Cuba. Edad media de la maternidad. Mujeres menores de 20 años. 2008-2011

Año de nacimiento del hijo	
2008	18.21
2009	18.261
2010	18.235
2011	17.419

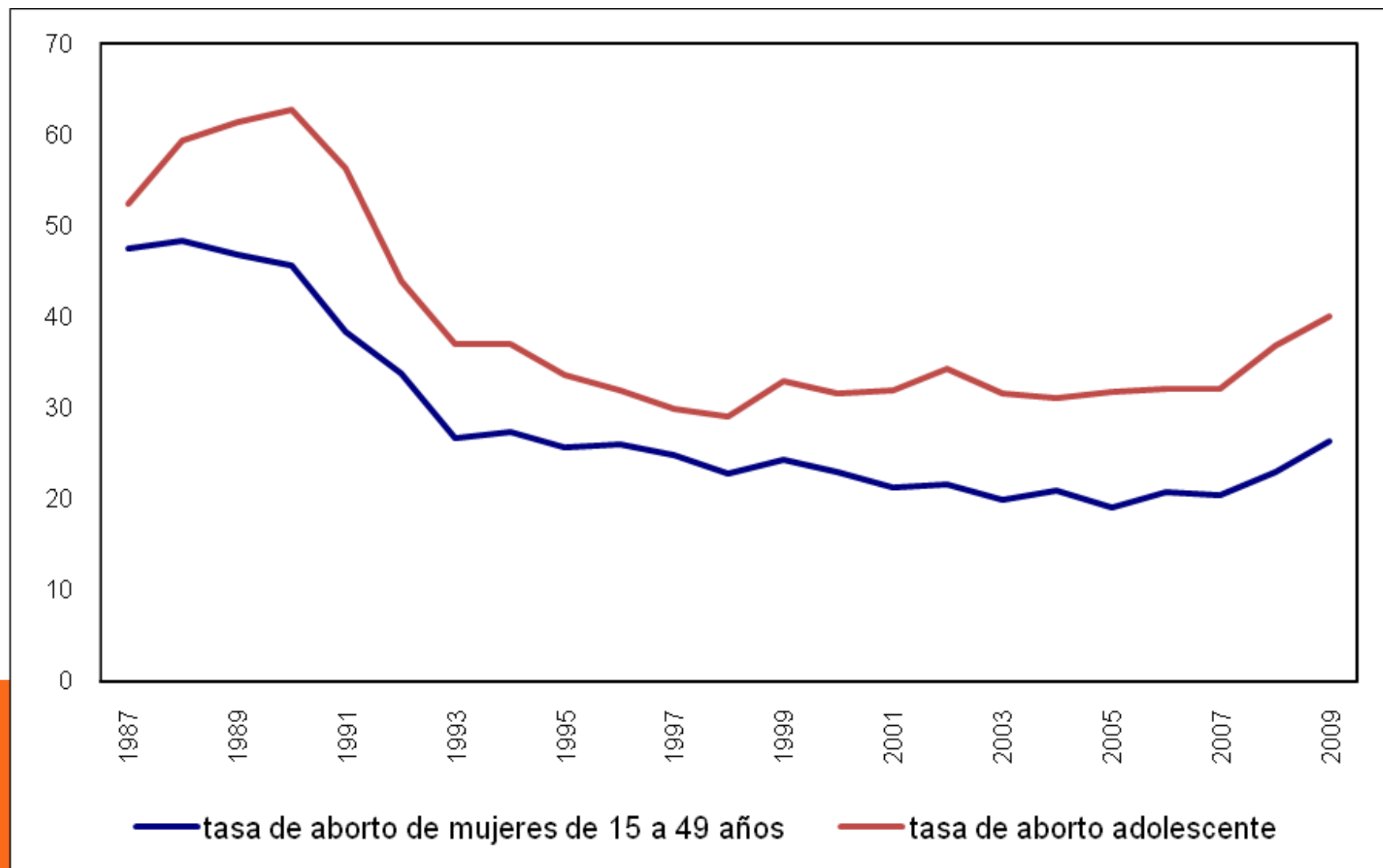
ALGUNAS CARACTERISTICAS. EVIDENCIAS PARA CONTINUAR INDAGANDO:

- **No parecen existir grandes diferencias entre la edad media de la maternidad adolescente en las zonas urbanas y rurales**
- **Según nivel escolar la edad media de las de menor nivel escolar está disminuyendo y dentro de ellas se convierten mas rápido en madres las de 0 a 6 grados.**
- **Atendiendo a la ocupación, las ocupadas tenían una edad media mayor, sin embargo a partir de 2011, en ambas, baja esta edad alrededor de 17 años.**

COMPORTAMIENTOS DE LAS Y LOS ADOLESCENTES EN TORNO A LA REPRODUCCIÓN



Cuba. Años seleccionados. Tasas de aborto de adolescentes y de todas las mujeres de 15 a 49 años, 1987-2009.



Inequidades de género que condicionan:

- inicio relaciones sexuales sin negociacion
- Uso inconsistente de métodos de protección
- criterios de estabilidad de la pareja.
- reproducciones de patrones familiares

Expectativas y motivaciones.

Rol de los contextos de inserción
(educadores, prestadores de servicios de salud, la
comunidad)